

芥屋（福の浦）ワカメ養殖場



マップの詳細

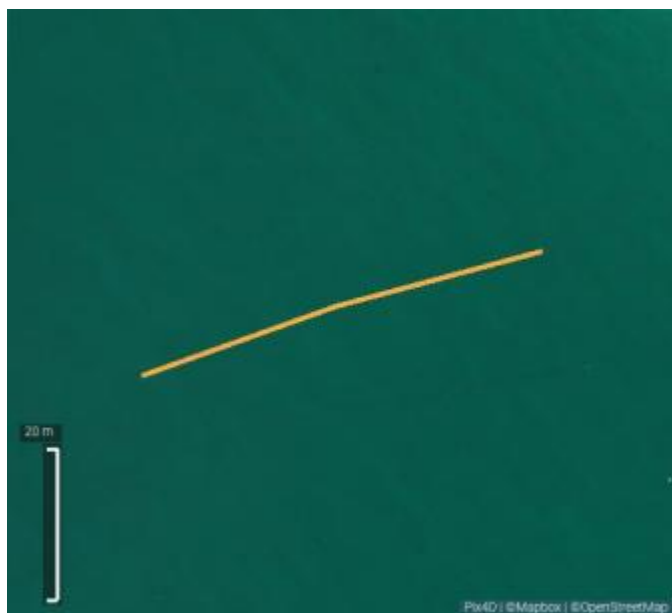
撮影	2024年12月2日撮影
マップセンター	33.5736494, 130.0958771 (WGS84)
説明	糸島市志摩芥屋地先
GSD	3.130cm/px

ビジュアル

マーカーの数：19 個



マーカー



名前: K01
長さ: 51.156m



名前: K02
長さ: 50.720m



名前: K03
長さ: 93.299m



名前: K04
長さ: 97.382m

マーカー



名前: K05
長さ: 48.707m



名前: K06
長さ: 53.622m



名前: K07
長さ: 54.877m



名前: K08
長さ: 53.656m

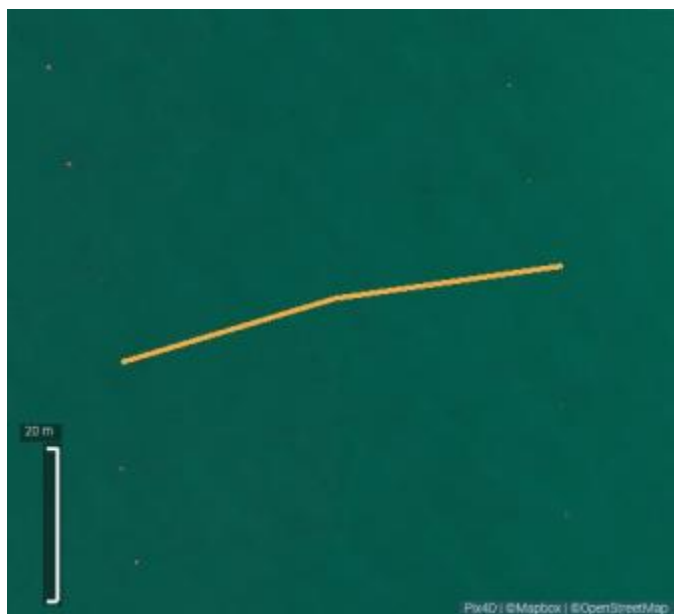
マーカー



名前: K09
長さ: 54.879m



名前: K10
長さ: 53.748m



名前: K11
長さ: 54.757m



名前: K12
長さ: 54.503m



名前: K13
長さ: 52.985m



名前: K14
長さ: 53.692m



名前: K15
長さ: 55.648m



名前: K16
長さ: 54.140m



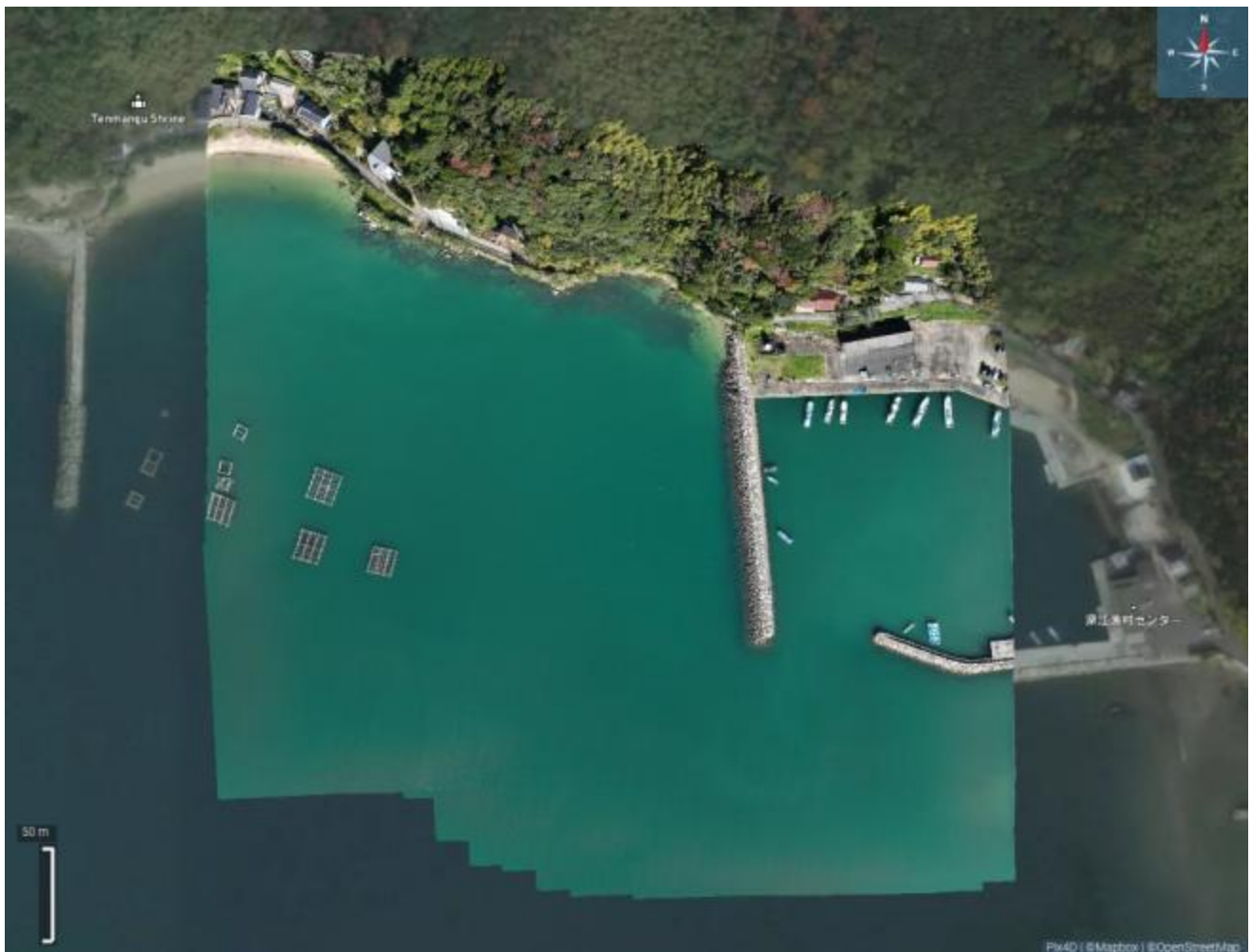
名前: K17
長さ: 54.162m



名前: K18
長さ: 49.301m



名前: K19
長さ: 51.036m

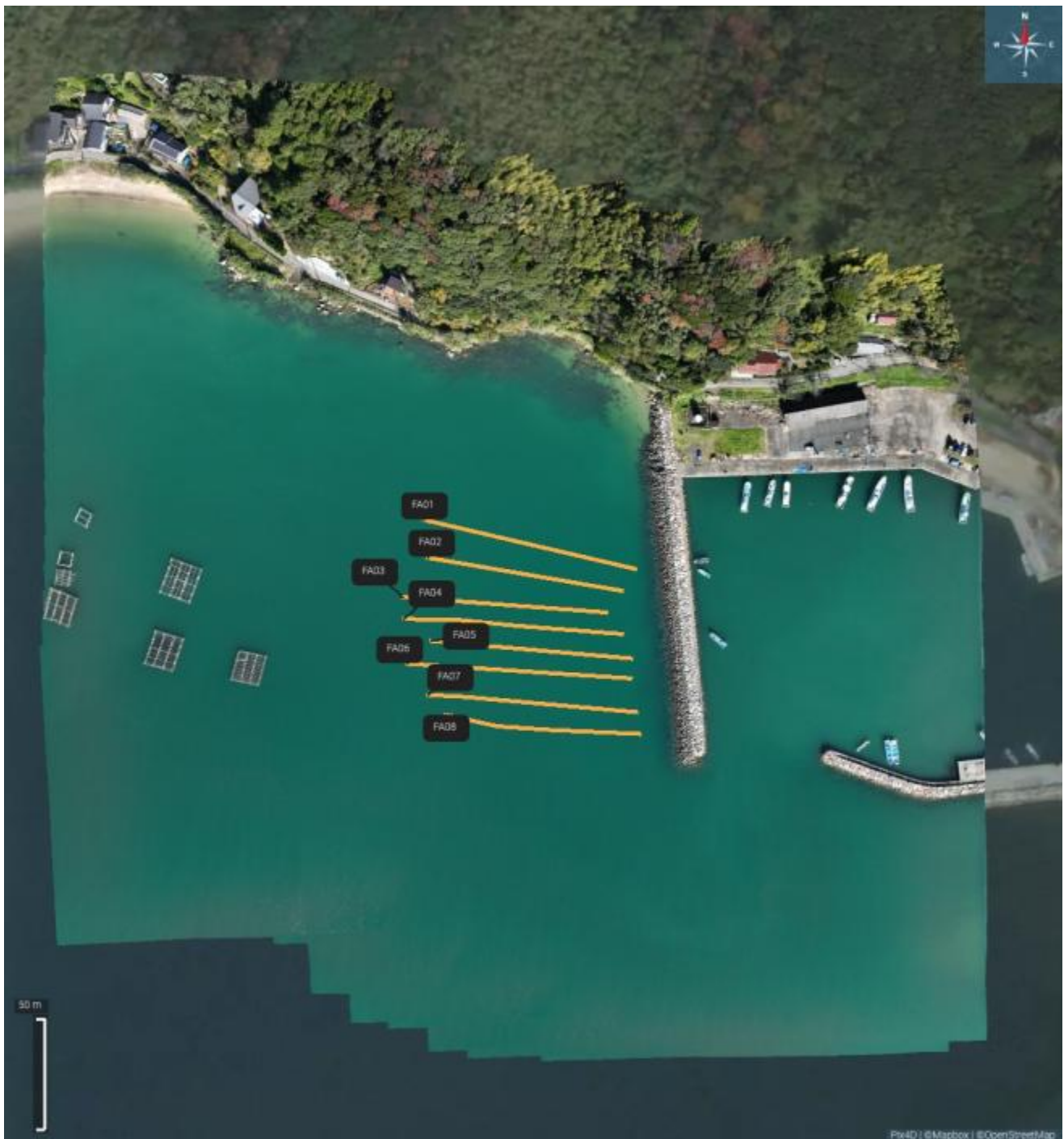


マップの詳細

撮影	2024年12月2日撮影
マップセンター	33.5227317, 130.1296350 (WGS84)
説明	糸島市二丈片山大崎内側
GSD	3.114cm/px

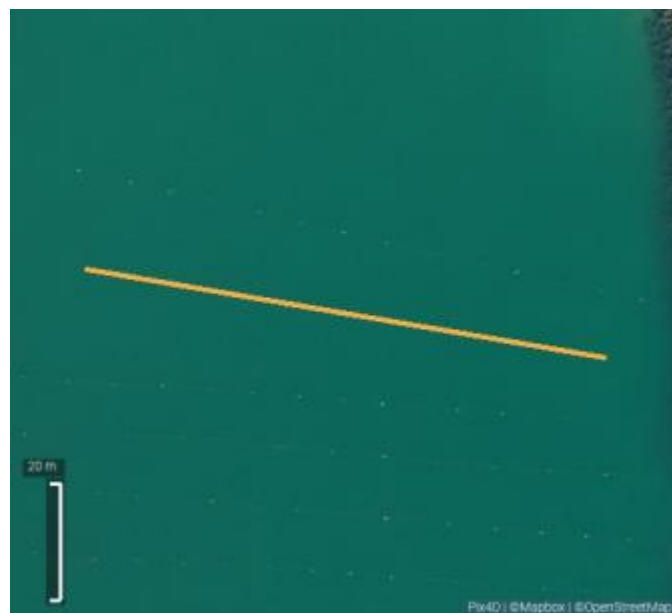
ビジュアル

マーカーの数：8 個

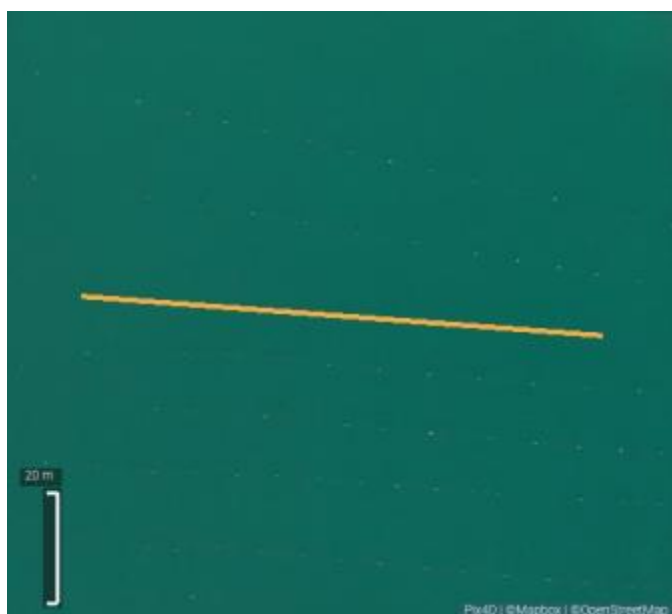




名前: FA01
長さ: 90.662m



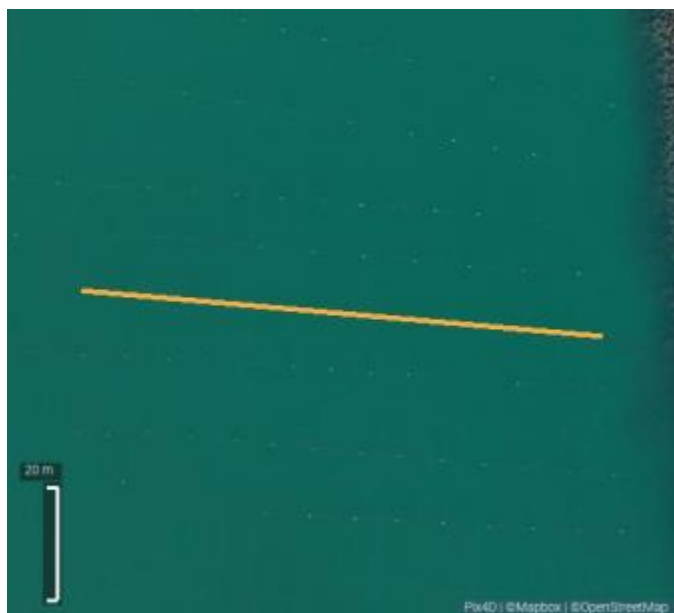
名前: FA02
長さ: 82.313m



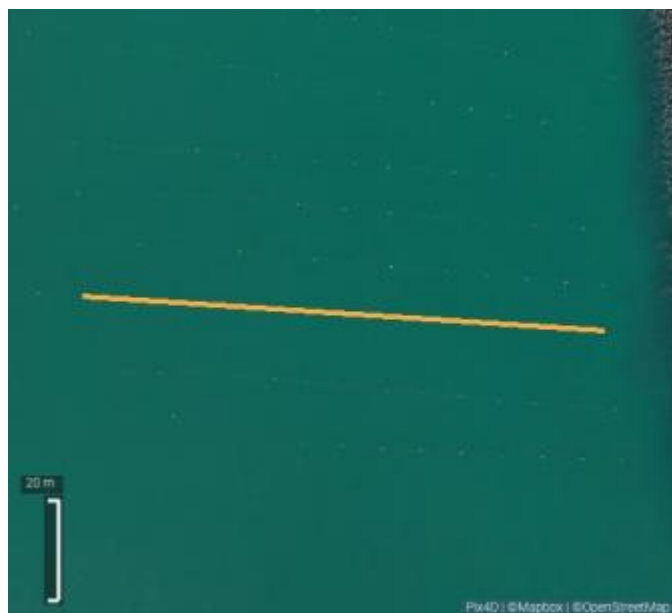
名前: FA03
長さ: 85.456m



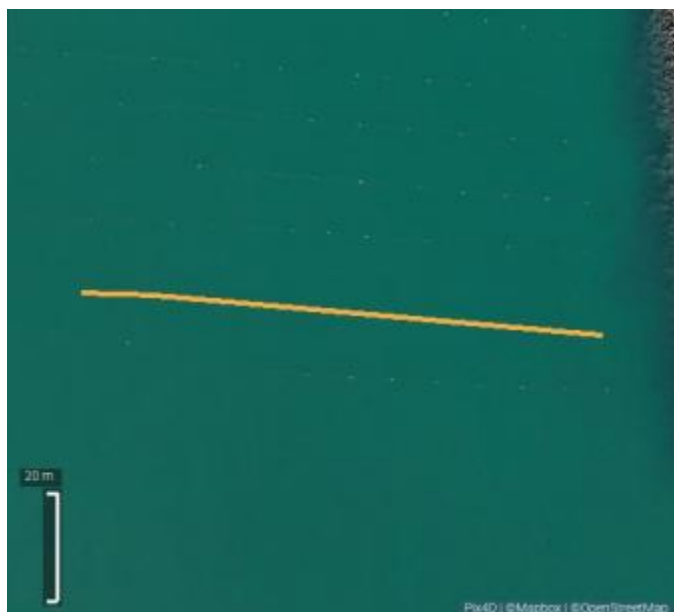
名前: FA04
長さ: 91.569m



名前: FA05
長さ: 84.044m



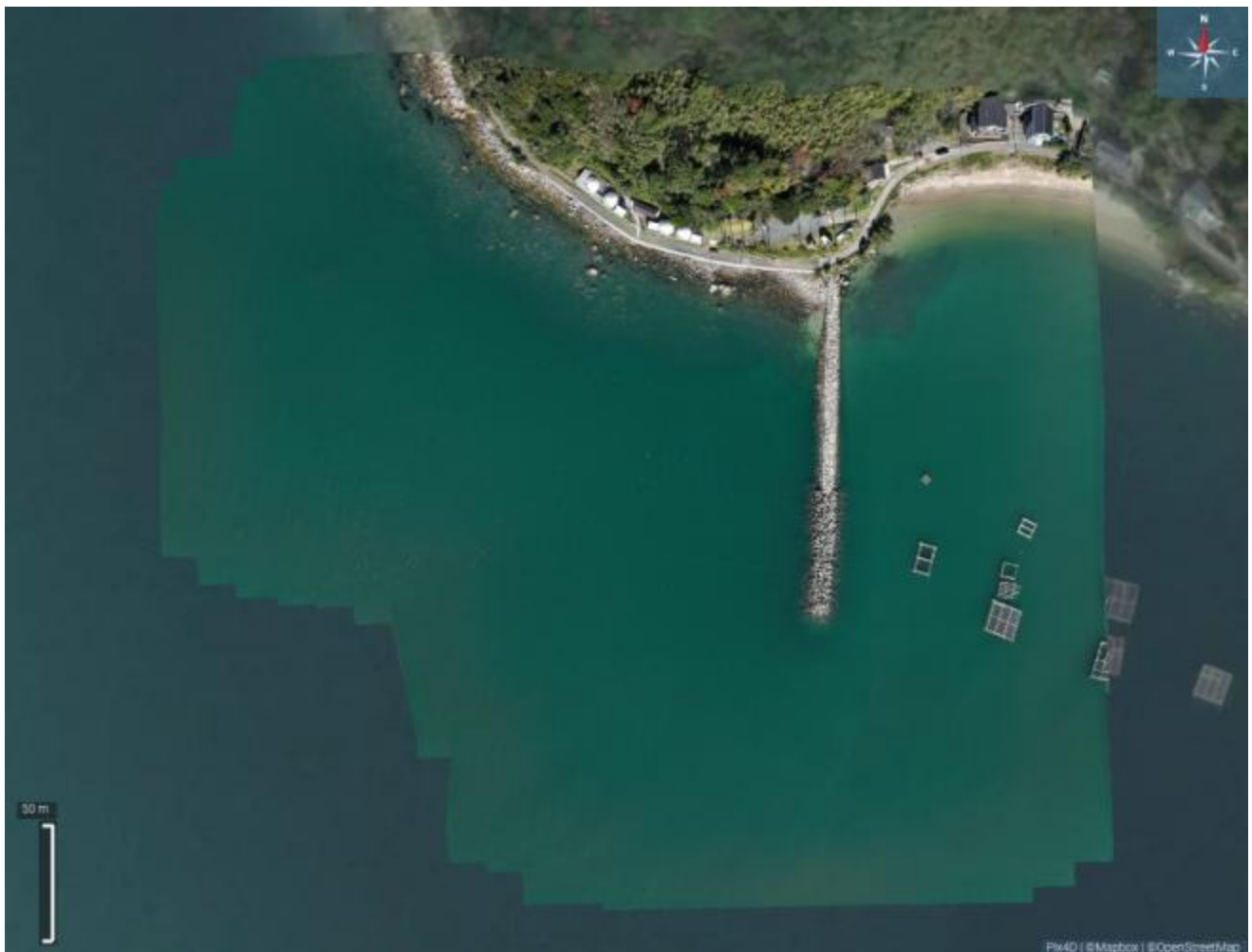
名前: FA06
長さ: 93.434m



名前: FA07
長さ: 87.528m



名前: FA08
長さ: 81.686m

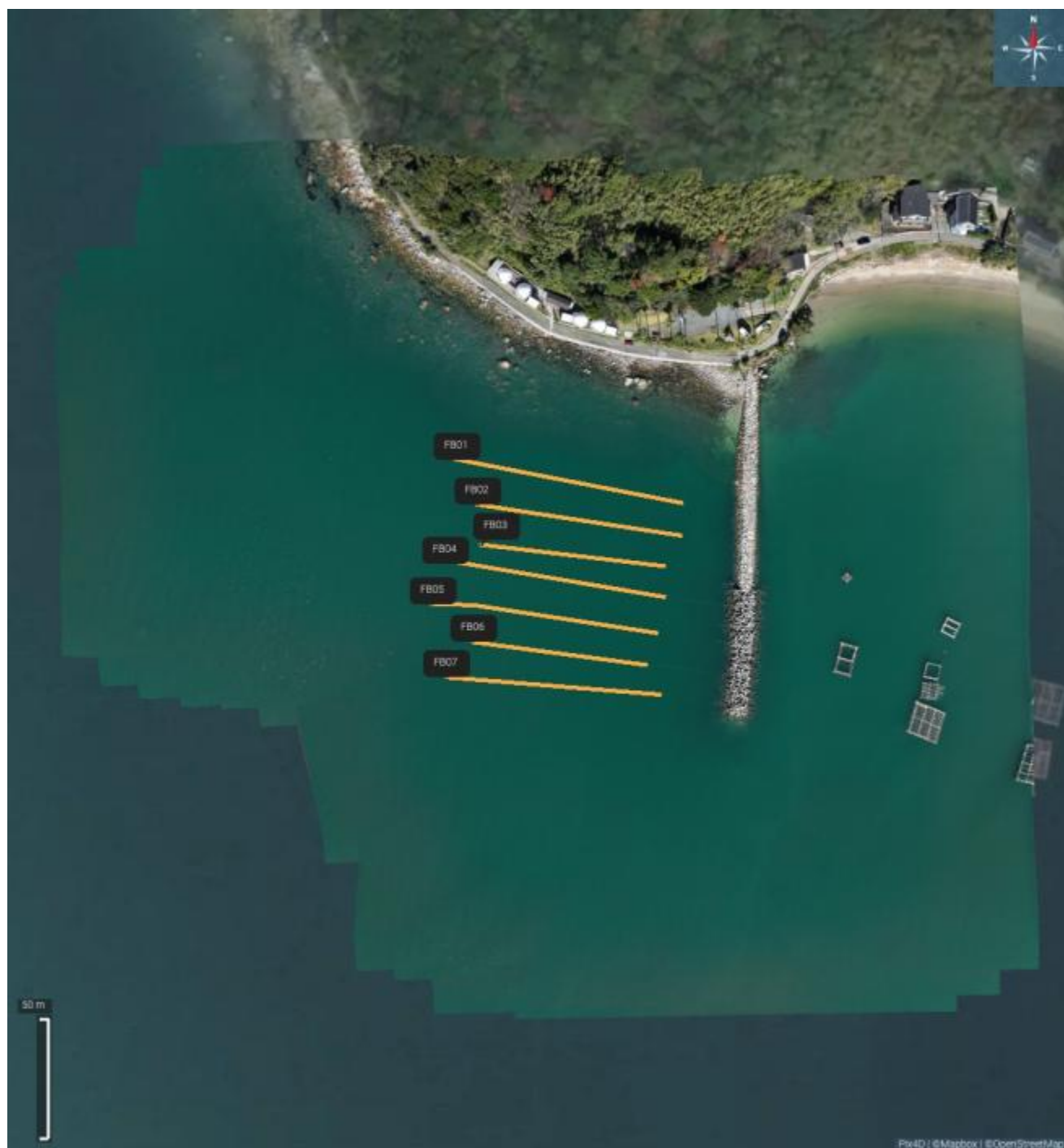


マップの詳細

撮影	2024年12月2日撮影
マップセンター	33.5231206, 130.1258740 (WGS84)
説明	糸島市二丈片山大崎南側
GSD	3.156cm/px

ビジュアル

マーカーの数：7 個





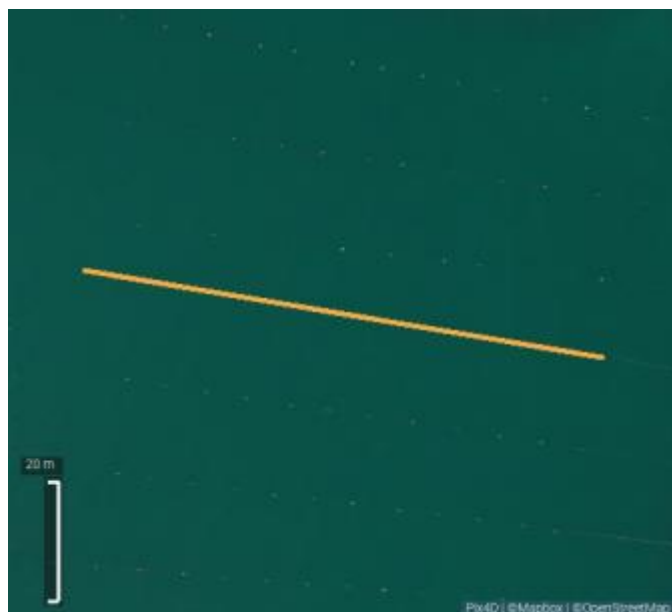
名前: FB01
長さ: 89.273m



名前: FB02
長さ: 79.657m



名前: FB03
長さ: 71.345m

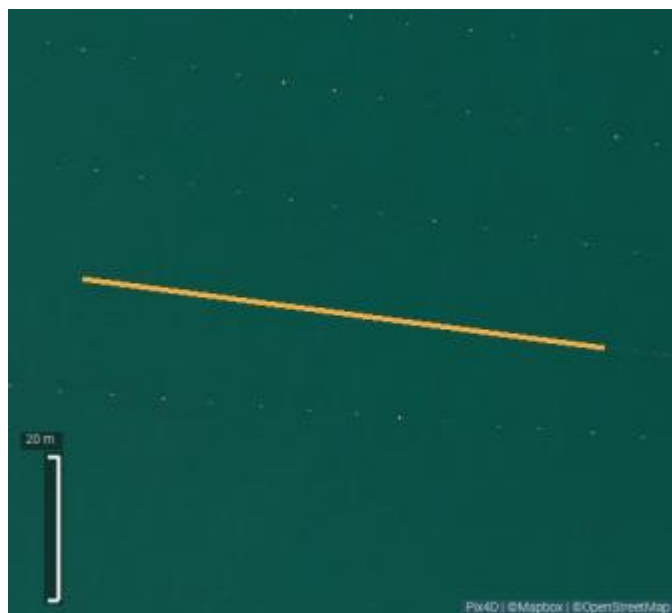


名前: FB04
長さ: 80.265m

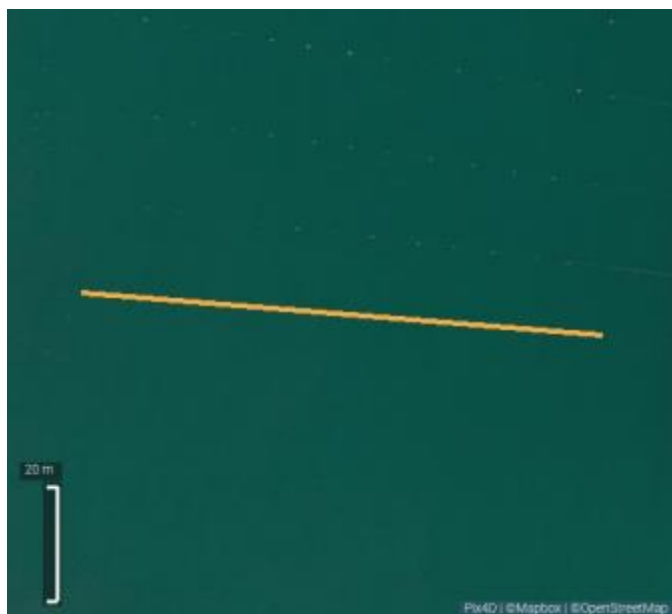
マーカー



名前: FB05
長さ: 87.766m



名前: FB06
長さ: 67.675m



名前: FB07
長さ: 82.617m



マップの詳細

撮影	2024年12月2日撮影
マップセンター	33.5272649, 130.1267367 (WGS84)
説明	糸島市二丈片山大崎北側
GSD	3.140cm/px

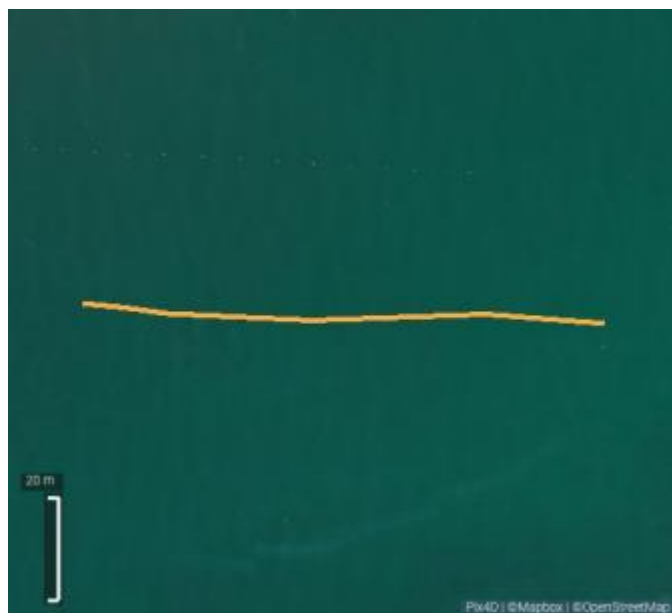
ビジュアル

マーカーの数：2 個





名前: FC01
長さ: 104.607m



名前: FC02
長さ: 91.072m



マップの詳細

撮影	2024年12月4日撮影
マップセンター	33.4852724, 130.0417631 (WGS84)
説明	糸島市二丈鹿家地先
GSD	5.136cm/px



マップの詳細

撮影	2024年12月4日撮影
マップセンター	33.488180, 130.038306 (WGS84)
説明	糸島市二丈鹿家地先
GSD	2.125cm/px

ビジュアル

マーカーの数：1個



名前：FY01

長さ：77.137m